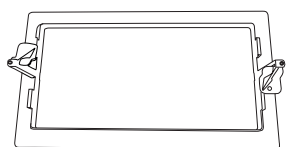
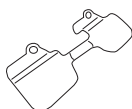


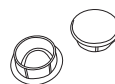
1 - CONTENU DU KIT



Platine encastrement équipée de mâchoires 0 – 20mm pour faux-plafond dont l'épaisseur n'excède pas 20mm



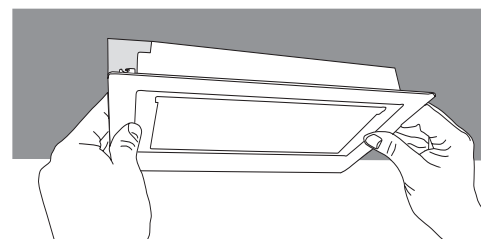
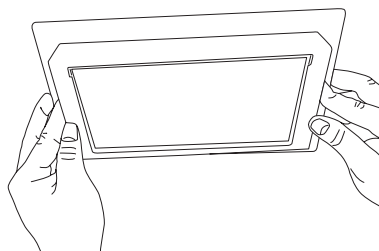
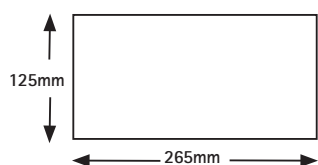
Ensemble de mâchoires pour une épaisseur de plafond de 20mm à 40mm



Deux Bouchons cache-vis de fixation

Code	Référence
642202K	Kit d'encastrement

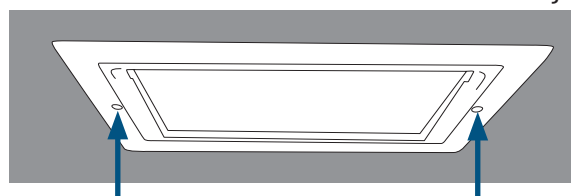
2 - MONTAGE DU PRODUIT



A Préparer la découpe d'encastrement comme spécifié.

B Insérer le produit dans la platine d'encastrement jusqu'au clipsage.

C Insérer l'ensemble dans la découpe dédiée à cet effet.



D 1. Visser avec un tournevis PZ2 les deux vis, jusqu'au serrage du support entre la platine d'encastrement et les mâchoires.
2. Masquer les vis à l'aide des bouchons fournis.

Note :

Dans le cas d'un faux plafond avec une épaisseur supérieure à 20mm, remplacer les mâchoires par celles prévues à cet effet (20 à 40mm).

3 - MODE DE MONTAGE DES MACHOIRES 20-40mm

1. Dévisser de chaque côté les deux vis avec un tournevis PZ2 et retirer les mâchoires.
2. Séparer la paire de mâchoire fournie avant utilisation.
3. Remettre les nouvelles mâchoires de chaque côté, puis visser avec un tournevis PZ2.
4. Etat final des deux mâchoires.

